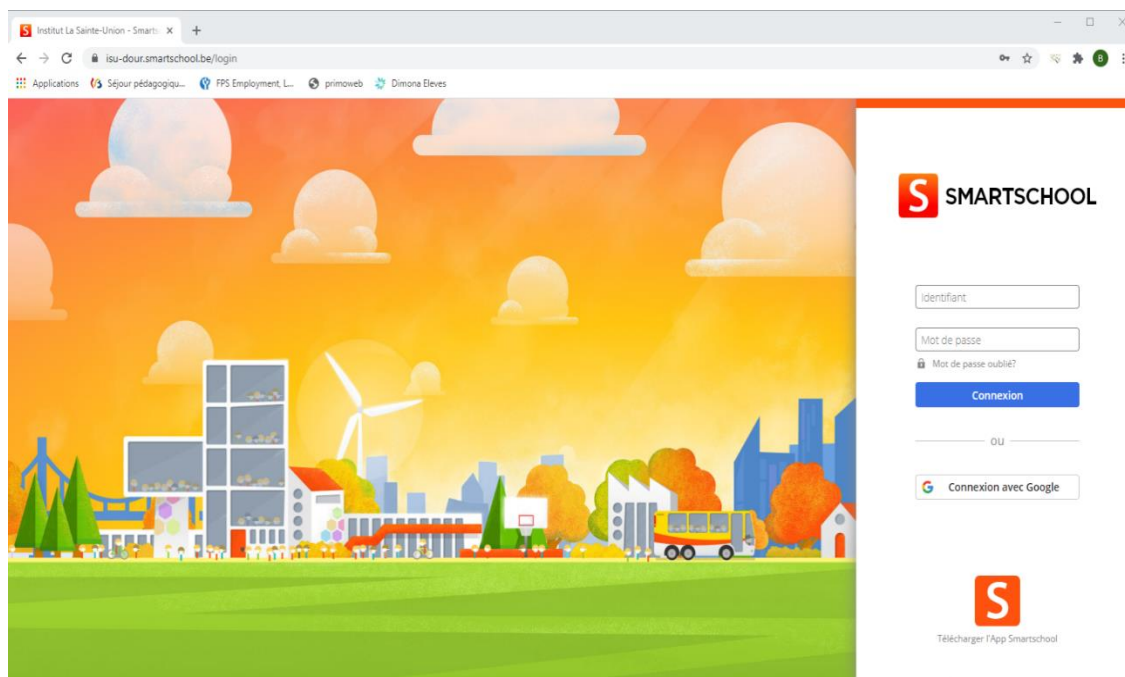


1^{ère} connexion en tant qu'élève

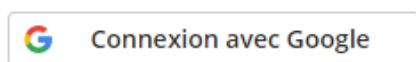
Pour ce faire, on utilise un navigateur internet et on fait une recherche pour retrouver le site internet de l'école : www.isu-dour.be

Sur le site cliquer sur le lien Smartschool

Ou bien vous pouvez arriver à cet endroit en inscrivant l'adresse : isu-dour.smartschool.be



Lorsque vous arrivez sur cette page, vous devez choisir :

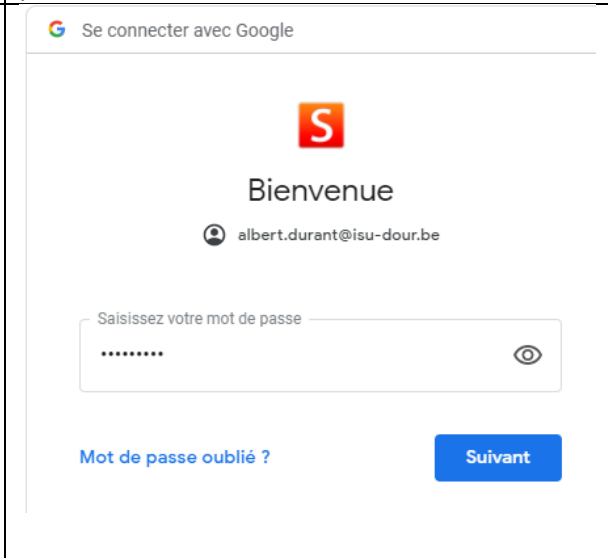


Pour accéder à la plateforme Smartschool, vous devez introduire votre adresse mail école.

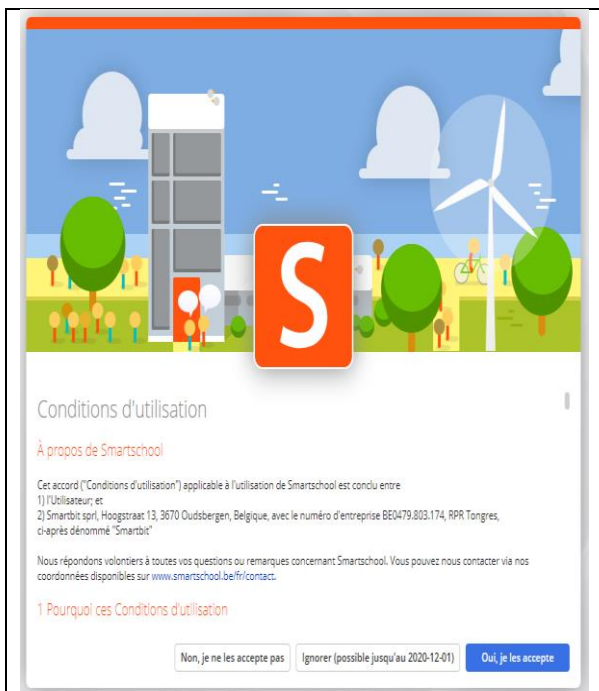
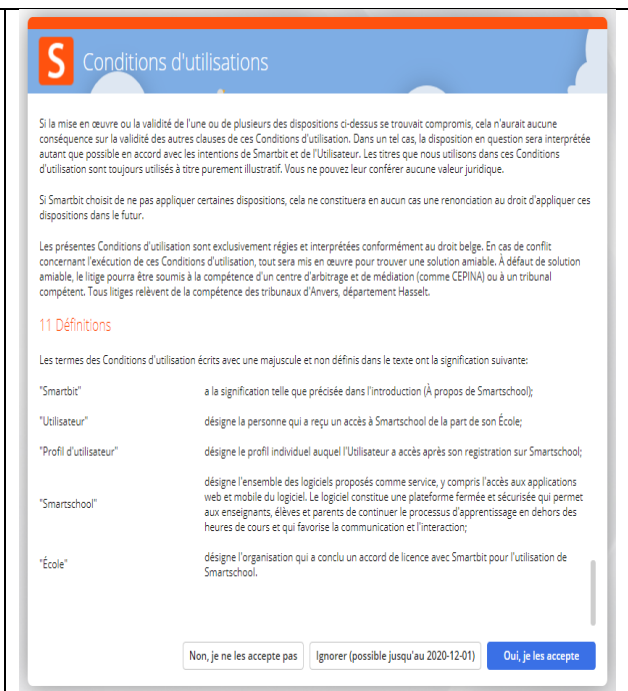
Pour rappel celle-ci se compose comme suit : « prénom de l'élève », « nom de l'élève »@isu-dour.be

Attention : tout en minuscule et sans accent.

(Dans notre exemple l'élève s'appelle Albert Durant)

Etape 1 Introduction de son adresse mail école	Etape 2 Introduire son mot de passe = mot de passe pour accéder à son adresse mail école
	

Lors de la 1^{er} connexion, vous **devez** accepter les conditions générales d'utilisation de la plateforme, pour ce faire vous devez descendre le curseur jusque tout en bas, et puis cliquer **sur le bouton bleu « oui, je les accepte »**

	
---	--

La procédure est terminée, vous avez désormais accès à la plateforme.

Globalement, la plateforme vous donne accès aux cours et à la page d'actualités de l'école.

Vous avez également la possibilité en cliquant sur « **Vers** », de vous diriger vers actualités, calendrier, les enquêtes, l'intradesk (qui est une zone de partage de documents) ainsi qu'à une messagerie.

Le module cours, vous donne la possibilité d'aller voir les cours créés par vos professeurs.

Le module message, vous renvoie vers une messagerie interne à Smartschool.

The screenshot displays the Smartschool platform interface for Institut La Sainte-Union. The browser address bar shows the URL isu-dour.smartschool.be/#. The user is identified as Albert Durant. The navigation menu includes 'Accueil', 'Vers', 'Cours', 'Messages', and 'Notifications'. A dropdown menu is open under 'Vers', listing the following options: Actualités, Messages, Calendrier, Intradesk, Aide en ligne, Live, Ma fiche élève, Pelckmans Portail, Mes documents, and Scoodle. The main content area is divided into several sections: 'Mes cours' (Aucun cours trouvé), 'Actualités' (Horaire de surveillance des temps de table semaine du 16 novembre, Calendrier de présence des élèves du 16/11 au 18/12 2020), 'Google Workspace' (GMail, Agenda, Google Drive, Google Sites), and 'Coordonnées' (Institut La Sainte-Union, Rue du Roi Albert 10, 7370 DOUR).